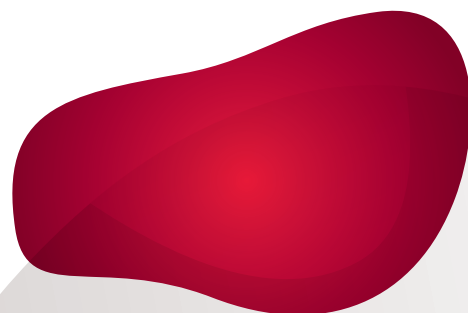


# Die ERGO Kfz-Versicherung – unsere Leistungsmerkmale im Direktvergleich.

	Basis	Komfort	Premium
<b>Allgemeines</b>			
normale Rückstufung im Schadensfall	✗ (verschärfte Rückstufung)	✓	✓
begleitetes Fahren	✗	✓	✓
<b>Kfz-Haftpflicht</b>			
Versicherungssumme pauschal • davon Personenschäden, je Person maximal	100 Mio. Euro 12 Mio. Euro	100 Mio. Euro 15 Mio. Euro	100 Mio. Euro 15 Mio. Euro
Kfz-Umweltschadenshaftpflicht	✓	✓	✓
<b>Kfz-Schutzbrief</b> • Pannen- und Unfallhilfe	zuwählbar	zuwählbar	✓
<b>Mobilität</b> • Hilfeleistungen bei Auslandsreisen • erweiterter Versicherungsschutz für ein im Ausland gemietetes Fahrzeug (Mallorca Police)	✗	zuwählbar	✓
<b>Eigenschaden</b> • Schäden an anderen eigenen Fahrzeugen, Gebäuden oder sonstigen Sachen	✗	zuwählbar	zuwählbar
<b>Rabattschutz</b>	✗	zuwählbar	zuwählbar
<b>Teilkasko</b>			
erweiterter Elementarschutz: Dachlawine, Erdbeben, Erdrutsch, Schneelawine	✓	✓	✓
Zusammenstoß mit allen Tieren	✓	✓	✓
Selbstbeteiligungsverzicht bei Glasreparatur	✓	✓	✓
Schäden durch Tierbiss	✓	✓	✓
Werkstattbindung und -service, z. B. mit Mietwagen (kleinste Klasse)	✓	✓	✓
Verzicht auf den Einwand der groben Fahrlässigkeit	✓	✓	✓
Neupreisenschädigung für Neufahrzeuge 6 Monate ab Erstzulassung	✗	✓	✓
Kaufpreisenschädigung für bis zu 4 Jahre alte Gebrauchtfahrzeuge 6 Monate ab Vertragsbeginn bei uns	✗	✓	✓
Fahrzeugzubehör	✓ bis 2.500 Euro	✓ bis 5.000 Euro	✓ bis 5.000 Euro
<b>Kasko Plus</b> • Fahrzeugzubehör Pkw unbegrenzt Zweiräder bis 20.000 Euro • Folgeschäden durch Tierbiss bis 5.000 Euro • Folgeschäden durch Kurzschluss an angeschlossenen Aggregaten bis 3.000 Euro • Innenraumreinigung nach Glasschaden • Leuchtmittelersatz nach Glasbruch • Vignettensatz nach Glasbruch • nach Diebstahl Fahrzeugschlüssel, Austausch von Schlössern bis 1.000 Euro • Betriebsmittel ohne Treibstoff bis 100 Euro	✗	zuwählbar	✓



	Basisschutz	Komfortschutz	Premiumschutz
<b>Mobilität</b> • Havarie-Grosse-Risiko • Mietfahrzeug im Schadensfall bis 14 Tage, klassengleiches Fahrzeug oder Nutzungsausfallentschädigung	✘	zuwählbar	✔
<b>Wertschutz</b> • 24 Monate Neupreisschädigung ab Erstzulassung für Neufahrzeuge • 24 Monate Kaufpreisschädigung ab Vertragsbeginn bei uns für bis zu 4 Jahre alte Gebrauchtfahrzeuge • Verzicht auf Abzug neu für alt • Regulierung über Wiederbeschaffungswert hinaus • Ausgleich Wertminderung laut Gutachten • Zulassungs- und Überführungskosten bis 600 Euro	✘	zuwählbar	✔
<b>Elektro Plus</b> • Überspannungsschäden der Bordelektronik • Abschleppen bei leerem Akku • Jede Beschädigung, Zerstörung oder Verlust des Akku (Allgefahrendeckung) • Entsorgungskosten Akku • zum Fahrzeug gehörende private Ladestation inkl. Ladekabel (unter Verschluss gehalten) • Folgeschäden durch Kurzschluss an angeschlossenen Aggregaten bis 5.000 Euro • Folgeschäden durch Tierbiss bis 10.000 Euro	✘	zuwählbar	zuwählbar
<b>Smart Repair</b>	✘	zuwählbar	zuwählbar
<b>Werkstattwahl</b>	zuwählbar	zuwählbar	zuwählbar

**Vollkasko – enthält alle Leistungen der Teilkasko**

<b>Mobilität</b> • Auslandsschadenschutz	✘	zuwählbar	✔
<b>Kasko Plus</b> • Schadensrückkauf	✘	zuwählbar	✔
<b>GAP-Deckung</b>	✘	zuwählbar	zuwählbar
<b>Rabattschutz</b>	✘	zuwählbar	zuwählbar

Alle Einzelheiten zum Versicherungsschutz und zu den Ausschlüssen können Sie in unseren Allgemeinen Bedingungen für die Kfz-Versicherung der ERGO nachlesen.



## Serienmäßig mit an Bord: unser top Werkstattservice.

Ihr Pkw muss nach einem Schadensfall repariert werden? Kein Problem, denn bei ERGO gehen Reparatur und Mobilität Hand in Hand. Im Schadensfall entsteht kein Aufwand für Sie: Unser top Werkstattservice kümmert sich um alles. Und mit dem Ersatzfahrzeug bleiben Sie jederzeit unabhängig.

- ✔ Wir vermitteln Ihnen im Schadensfall innerhalb von einer Stunde eine Werkstatt.
- ✔ Alle Werkstätten sind TÜV-Süd- und DEKRA-zertifiziert.
- ✔ Wir kümmern uns um den Transport des beschädigten Pkw in die Werkstatt.
- ✔ Sie erhalten garantiert eine hochwertige und fachgerechte Reparatur nach den Richtlinien des Herstellers.
- ✔ Sie erhalten eine erweiterte Garantie für 6 Jahre auf alle ausgeführten Arbeiten.
- ✔ Wir veranlassen, dass Ihr Pkw nach der Reparatur gereinigt wird.



Finden Sie Ihre Partnerwerkstatt

- ✔ Wir veranlassen, dass Ihnen der reparierte Pkw zurückgebracht wird.
- ✔ Sie bleiben mobil. Für die Dauer der Reparatur erhalten Sie ein Ersatzfahrzeug kleinster Klasse.

